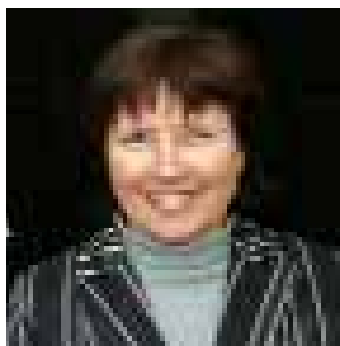


Westfälische Diakonissenanstalt Sarepta  
Westfälische Diakonienanstalt Nazareth  
Stabsstelle Personal & Bildung  
Nazarethweg 5-7  
33617 Bielefeld  
[www.sarepta-nazareth.de](http://www.sarepta-nazareth.de)

Bei Rückfragen, rufen Sie uns an!



Personalreferentin  
Diakonische Schwester  
Sabine Redeker  
Tel: 0521-144-4885



Personalreferentin  
Diakonin  
Brigitte Klausing  
Tel: 0521-144-4119



Personalentwicklung der  
Stiftungen Sarepta-Nazareth

Orientierung im Berufsleben -  
ein Seminar zur eigenen Standortbestimmung

Seminar

Wie ist meine derzeitige dienstliche Situation? Welche beruflichen Perspektiven lassen sich aus den aktuellen Entwicklungen in der Wohlfahrtspflege und den diakonischen Arbeitsfeldern für mich ableiten? Diese und weitere Fragen stehen im Zentrum des Seminars **„Orientierung im Berufsleben - ein Seminar zur Standortbestimmung“**. Mit unterschiedlichen Methoden nähern wir uns dem Thema.

Zielgruppe

Das Seminar richtet sich in erster Linie an Mitglieder im Entsendungsverhältnis der Stiftungen Sarepta und Nazareth sowie an Mitarbeiter und Mitarbeiterinnen im Sozialwesen, der Diakonie und in kirchlichen Arbeitsfeldern, die sich in der beruflichen Lebensmitte befinden und die sich beruflich orientieren wollen.

Personalentwicklung

Die Personalverantwortlichen der Stiftungen Sarepta-Nazareth beraten und unterstützen Sie im Hinblick auf Ihren beruflichen Werdegang. Am Ende des Seminars erstellt jede/r einen eigenen „Entwicklungskompass“. Hierbei orten Sie Ihre Kompetenzen und Ressourcen und entwickeln anhand der beruflichen Ziele und Wünsche zukünftige Schritte.

## Seminarverlauf

## Teilnahmebedingungen

Liebe Schwestern und Brüder,  
liebe Interessierte,

in den Stiftungen Sarepta und Nazareth haben wir im letzten Jahr ein neues Konzept für die Personalarbeit in Entsendungsverhältnissen entwickelt. Die einzelnen Elemente zielen dabei auf eine systematische berufsbiografische Begleitung der Mitglieder im Entsendungsverhältnis ab. In der konzeptionellen Arbeit und in Diskussionen mit Geschwistern wurde deutlich, dass in der "Lebens- und Berufsmitte" um das 45. Lebensjahr ein besonderer Klärungsbedarf für die eigene Berufsperspektive liegt.

Diesem besonderen Bedarf wollen wir durch ein gezieltes Seminarangebot Rechnung tragen. Die Seminare zur Standortbestimmung sollen helfen eine Basis für die eigene berufliche Entwicklung zu legen. Wir geben Ihnen darin eine Übersicht über aktuelle Entwicklungen in den Arbeitsfeldern und über den zukünftigen Arbeitsmarkt der Wohlfahrtspflege und bieten Anregungen zur gezielten Eigenarbeit an Kernfragen zur Perspektiventwicklung und Raum zum Austausch mit Geschwistern.

Wir hoffen, dass dieses Angebot Ihr Interesse findet und freuen uns auf die Begegnung und den Austausch.

Freundlicher Gruß



Werner Arlabosse

**1. Tag**  
vormittags

### Wer sind wir?

Zeit zum Ankommen und Kennenlernen.

13:30-15:00

### Woher kommen wir?

Die eigene Berufsbiografie in den Blick nehmen.

15:30-17:00

### Was tut sich und wer wird gebraucht?

Entwicklungen am Arbeitsmarkt, in den Arbeitsfeldern und im Arbeitsrecht wahrnehmen.

17:15-18:45

### Was bringe ich mit?

Die eigenen Erfahrungen und Qualifikationen betrachten.

im  
Anschluss

### Geistlicher Impuls und gemeinsamer Abend

**2. Tag**  
8:30-9:00

### Einstieg in den Tag

9:00-12:30

### Wie soll es weiter gehen?

Sie erstellen einen eigenen Entwicklungskompass. Darin geht es beispielsweise um folgende Aspekte:

- berufliche und persönliche Ziele
- Gesundheit und Ressourcen
- regionale und ökonomische Wünsche und Bedürfnisse
- persönliches Profil und Potential

13:15-14:45

Vereinbarung nächster Schritte mit den Personalreferentinnen aus den Stiftungen Sarepta-Nazareth.

Termine

Kosten für  
Mitglieder

Kosten für  
Externe

Anmeldung

Rücktritt

Übernach-  
tung

siehe Anmeldebogen

Für **Mitglieder** im Entsendungsverhältnis - mit der jeweiligen Stiftung Sarepta/Nazareth - entstehen **keine Kosten für Seminargebühr und Unterkunft**. Sie setzen Ihre Zeit ein und tragen die Verpflegungskosten.

**190,- €** Seminargebühr für **externe** Teilnehmerinnen und Teilnehmer zzgl. Unterkunft und Verpflegung.

Bitte melden Sie sich **schriftlich** zu einem der angebotenen Standortseminare an. **Den Anmeldebogen erhalten Sie auf Anfrage bei den Referentinnen.**

Sind Sie kurzfristig verhindert und können nicht teilnehmen, so berechnen wir Ihnen bei Absagen ab 14 Tage vor Kursbeginn 50% der Seminargebühr sowie die Ausfallkosten für den Übernachtungsplatz. Dieses gilt für alle Teilnehmende - auch für Mitglieder im Entsendungsverhältnis. Wir bitten für Ihr Verständnis.

Der Austausch und die Gemeinschaft sind ein wichtiger Aspekt der Veranstaltung, daher planen Sie die Übernachtung bitte mit ein.

